

W 水と緑と歴史のまち 気くばり・元気 わかやま市

ふくふくセンター

ニ ユ ー ス

発行
財団法人 和歌山市中小企業勤労者福祉サービスセンター
E-mail: wsc@wakayamasc.or.jp
<http://www.wakayamasc.or.jp>



No. **222**
2009. 4.

〒640-8227
和歌山市西汀丁34番地
TEL 426-1333(代)
FAX 426-1397

3月1日現在
事業所数 1,847事業所
会員数 7,118名

本場中国

味在鳳苑

広東料理の真髄をそのままお届けするため、本場台湾の料理人 陳 新義氏を招き入れ、材料1つ1つの吟味から、調理にいたるまで全てにわたって本式、本格的な味わいを再現し、皆様に御賞味していただけるよう心がけております。



“広東料理” ふくふくフルコース

安心厳選素材!

質・量UPで大満足!

日 時

A日程 4月20日 (月)
B日程 4月21日 (火)
C日程 4月22日 (水)

※A・B・Cともに午後6時50分集合

参加費

2,900円 (通常一般料金8,000円)

※飲み物代は個人負担となります。

申込

A・B・Cのいずれかの日を指定し、**4月10日(金)**

までにふくふくセンターまで電話でお申込み

ください。(先着順)

こちらのお申込みは先着順になります



メニュー

- 6種類前菜の盛り合せ
- カニ肉入りフカヒレスープ
- 鳳苑特選大エビのマヨネーズ料理
- あわびと白菜のクリーム煮
- 海鮮あんかけ茶碗蒸し
- 広東風牛肉のパン包み
- イカの香味揚げ料理
- さけの焼きめし
- ゴマ団子
- タピオカココナッツミルク



集合場所

鳳苑 (略図参照)

萬町7番地サビリア石倉 2F ☎ 424-5006

※駐車場無し

募集人数

A・B・C 各50名

※座席(テーブル)の都合により合席になる場合がありますのでご了承ください。

募集対象者

会員及び登録家族

参加費納入方法

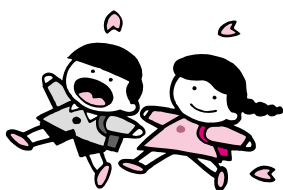
センター指定の振込用紙で、最寄りの指定金融機関 (紀陽、

きのくに、近畿労金) から**4月15日(水)**までにお振込みください。

※**4月17日(金)**以降の取消については参加費をお返しできませんのでご了承ください。



お忘れなく!!



★平成21年4月にご入学 (小・中学校) されるお子様をお持ちの方は、入学式以降の給付金請求書をご提出してください。

★住所の変更・家族の追加 (住民票添付) 等の変更があった方は、なるべく早く変更届にご記入の上ご提出ください。

変更届を提出されていないと、ニュース等が届かない場合があります。

※給付金請求書及び変更届は、ガイドブックの巻末にあります。

新会員の登録をお願いします。

各事業所で新規採用された方の入会手続きをお願いします。



青森県
岩手県
秋田県

青森・秋田の広大なブナ原生林を
白神山地や岩手・秋田にまたがる八幡平の原生林や高山植物を楽しむ！

白神山地と奥入瀬溪流 空の旅

3日間



乗継無しで空港まで一直線！
安心の和歌山発着、バス送迎付。

奥入瀬溪流

白神山地

イメージ

イメージ

イメージ

青森ロイヤルホテル

日時 5月24日(日)～26日(火)

参加費 36,800円 (2～5名1室)

(大人・小人同額) ※2名様1室は、洋室利用になる場合があります。

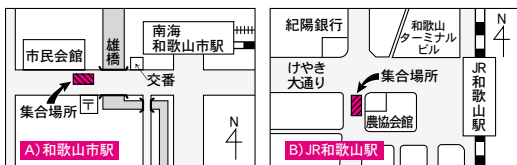
※ホテル内等の飲食代は個人負担。

※参加費には交通費、2泊2朝・2夕食付宿泊代、保険料(特別補償規定)等が含まれています。

申込 4月13日(月)までにふくふくセンターまで電話でお申込みください。

(募集人数をこえた場合は抽選) ☎426-1333

集合時間・場所
(時間厳守)
A)和歌山市駅(市民会館前) 午前6時00分～午前10時00分
B)JR和歌山駅(農協会館前) 午前6時20分～午前10時20分



募集人数 40名(18名未満は中止)

募集対象者 会員及び登録家族

利用ホテル
1日目：十和田湖畔温泉／十和田湖レクビューホテル
2日目：大鰐温泉／青森ロイヤルホテル

※代金支払方法等詳細は参加者決定後、読売旅行和歌山営業所よりご案内致します。

日時	行程	食事
5/24(日)	市民会館 → 農協会館 → (高速) → 伊丹空港 → 三沢又は青森空港 → 子ノ口(十和田湖畔を自由散策) → 十和田湖畔温泉(泊)	夕
5/25(月)	ホテル → 奥入瀬溪流(石ヶ戸付近を散策) → 八甲田(ご希望の方は別途料金：1,800円にて標高1,324メートルの山頂へロープウェイにてご案内) → 城ヶ倉大橋 → (八甲田の山並みや溪流美を満喫) → 津軽伝承館 → 白神山地 → <アップルロード> → 大鰐<おおわに>温泉(泊)	朝 夕
5/26(火)	ホテル → <八幡平アスピーテライン> → 八幡平 → いわた(原生林や高山植物におおわれた大地で、山頂付近を自由散策) → 花巻空港 → 伊丹空港 → (高速) → 農協会館 → 市民会館	朝

※諸事情により、ルート、到着時間が変更になることがあります。
※航空便は、経路便になる場合があります。又、東北内での着発空港が、変更になる場合があります。
※この企画手配は読売旅行和歌山営業所によるものです。センターが主催するものではありません。

静岡県

熱海温泉「ホテルニューアカオ」と 萬城の滝・城ヶ崎海岸

1泊2日
推奨ツアー



日時 5月30日(土)～31日(日)

参加費 18,800円 (4・5名1室) 19,800円 (3名1室) 21,800円 (2名1室)

(大人・小人同額) ※ホテル内等の飲食代は個人負担。
※参加費には交通費、1泊夕・朝食付宿泊代、保険料(特別補償規定)等が含まれています。

申込 4月14日(火)までにふくふくセンターまで電話でお申込みください。

(募集人数をこえた場合は抽選) ☎426-1333

集合時間・場所
A)和歌山市駅(市民会館前) 午前7時00分
B)JR和歌山駅(農協会館前) 午前7時20分
(上図参照)(時間厳守)

募集人数 40名(30名未満は中止)

募集対象者 会員及び登録家族

ポイント
●景観抜群の岬に立つホテルにご宿泊！夕食は、ホテル自慢の特製の会席料理をショーを鑑賞しながらのシアターレストランにてご用意！
●バラが美しい「ハーブ&ローズガーデン」へ特別料金にてご案内！(通常1,000円→300円にて)

利用ホテル 熱海温泉／ホテルニューアカオ

※代金支払方法等詳細は参加者決定後、読売旅行和歌山営業所よりご案内致します。

日時	行程	食事
5/30(土)	市民会館 → 農協会館 → (高速) → 袋井 → 熱海サンビーチ(お宮の松や寛一お宮像など自由散策) → 熱海温泉(泊)	夕
5/31(日)	ホテル → 熱海・姫の沢公園(バラや紫陽花など季節の花が咲く園内散策) → 伊東(海産物のお買物) → 城ヶ崎海岸(白亜の灯台や吊り橋など美しい断崖絶壁の海岸を散策) → 中伊豆・萬城の滝・名瀑見物 → 大仁・洋ランパーク自由見物(別途700円) → 蓮山・反射炉など自由散策(別途200円) → わさび工場の見物 → (高速) → 農協会館 → 市民会館	朝 夕

※諸事情により、ルート、到着時間が変更になることがあります。
※この企画手配は読売旅行和歌山営業所によるものです。センターが主催するものではありません。

※参加される方は当日会員証をご持参ください。

大阪府

日本最大の食の祭典 '09食博覧会・大阪

只帰り
バスツアー

日時 A) 日程 5月2日(土) B) 日程 5月3日(日・祝)

参加費 2,500円(大人) 1,900円(6歳~15歳未満)
(●基本プラン:食博+ATC買物)

※参加費には交通費、入場料、保険料(特別補償規定)等が含まれています。
※選べるプラン(別途追加入場料必要) 申込時にお伝え下さい。

- 食博+トミカ博inOSAKA(大阪南港ATCホール)…(食博より徒歩移動) 中学生以上 700円…
 - 食博+海遊館(天保山ハーバーヴィレッジ)…(食博よりバス移動) 高校生以上 2,000円…
 - 食博+スパワールド世界の大温泉…(食博よりバス移動) 大・小 1,000円
- 上記プランを、ご希望に応じお受けします。(子供料金等はお問い合わせ下さい。)
バスは、それぞれ個別になります。

申込 4月13日(月)までにふくふくセンターまで電話でお申込みください。
(募集人数をこえた場合は抽選) ☎426-1333

集合時間・場所
A) 和歌山市駅(市民会館前) 午前8時50分
B) JR和歌山駅(農協会館前) 午前9時00分
(2P略図参照)(時間厳守)

募集人数 各コース40名(30名未満は中止)

募集対象者 会員及び登録家族

※代金支払方法等詳細は参加者決定後、近畿日本ツーリスト和歌山支店よりご案内致します。

ポイント

今年のGWは、ご家族そろって食博覧会・大阪へ！食べて、見て、体験して、大人も子供も楽しめる11日間限定の大イベントです。ゲートをくぐれば300ブースと6つの「食」の館が、世界トップクラスのエンターティナーの華麗でパワフルなショー、世界のお酒やドリンク等堪能できるパブやバー、和洋菓子コンクール、「ふるさと街道」等食に関するテーマパークです。食博の後は、選べるプランでさらにお楽しみ！



日時	行程	食事
A・B 日程	市民会館 8:50発 — 農協会館 9:00 — <高速> — インテックス大阪・「食」博覧会 — 選べるプラン — 10:30頃 13:30頃 13:45頃 17:00頃 (基本プラン:食博+ATC買物)	☒
	<高速> — 農協会館 19:00頃 — 市民会館 19:15頃着	

※諸事情により、ルート、到着時間が変更になることがあります。
※この企画手配は近畿日本ツーリスト和歌山支店によるものです。センターが主催するものではありません。

滋賀県

びわ湖バレイのスイセン見学と しがらき陶器市

只帰り
バスツアー

日時 5月2日(土)

参加費 4,900円(小学生4,000円)
※参加費には交通費、昼食代、ロープウェイ代、保険料(特別補償規定)等が含まれています。

申込 4月13日(月)までにふくふくセンターまで電話でお申込みください。
(募集人数をこえた場合は抽選) ☎426-1333

集合時間・場所
A) 和歌山市駅(市民会館前) 午前7時10分
B) JR和歌山駅(農協会館前) 午前7時30分
(2P略図参照)(時間厳守)

募集人数 40名(30名未満は中止)

募集対象者 会員及び登録家族

※代金支払方法等詳細は参加者決定後、名鉄観光サービス和歌山支店よりご案内致します。



日時	行程	食事
5/2 (土)	市民会館 7:10発 — 農協会館 7:30 — <高速> — びわ湖バレイ(ロープウェイにて標高1100メートルの山頂へ、高層フレッシュバイキングの昼食と30万本のスイセン見学) — びわ湖大橋 — (新名神) — しがらき陶器市(見学) — <高速> — 農協会館 19:30頃 — 市民会館 19:45頃着	☒

※諸事情により、ルート、到着時間が変更になることがあります。
※この企画手配は名鉄観光サービス和歌山支店によるものです。センターが主催するものではありません。

鳥取県

世界砂像フェスティバル! 若桜鉄道SLと桶盛り海鮮料理!

日時 4月29日(水・祝)

参加費 5,800円(大人・小人同額)
※参加費には交通費、昼食代、入場料、乗車代、保険料(特別補償規定)等が含まれています。

申込 4月10日(金)までにふくふくセンターまで電話でお申込みください。
(募集人数をこえた場合は抽選) ☎426-1333

集合時間・場所
A) 和歌山市駅(市民会館前) 午前7時00分
B) JR和歌山駅(農協会館前) 午前7時20分
(2P略図参照)(時間厳守)

募集人数 45名(30名未満は中止)

募集対象者 会員及び登録家族

※代金支払方法等詳細は参加者決定後、読売旅行和歌山営業所よりご案内致します。



日時	行程	食事
4/29 (水・祝)	市民会館 7:00発 — 農協会館 7:20 — <高速> — 鳥取砂丘(桶盛り海鮮料理の昼食と世界砂像)フェスティバル(入場券付で鑑賞) — (若桜鉄道ローカル線に乗車) — 若桜駅 — 特産品のお買物 — <高速> — 農協会館 21:00頃 — 市民会館 21:15頃着	☒

※諸事情により、ルート、到着時間が変更になることがあります。
※この企画手配は読売旅行和歌山営業所によるものです。センターが主催するものではありません。



「和気の藤棚」「全国都市緑化フェア おかやま2009」と岡山収穫祭!!



～春の岡山づくし会席お品書き～
 岡山まつり寿司
 牛すきやき
 岡山産ワイン
 さわらの味噌漬
 い草のそうめん
 エビ＆ホタテラタン
 茶碗蒸し
 季節のお造り4種盛
 竹の子のお吸い物
 季節のフルーツ

15大特典付き

- ・国産黒豚ステーキ120g1枚付
- ・新鮮いちご1パック付
- ・岡山桃ワイン付
- ・きび団子8ヶ入り付
- ・大山シュークリーム付
- ・桃太郎せんべい
- ・夕食に祭り寿司弁当ご用意 等!

日時 4月26日(日)

参加費 6,800円

(大人・小人同額)

※参加費には交通費、昼食代、夕食お弁当代、入園料、保険料(特別補償規定)等が含まれています。

申込 4月10日(金)までにふくふくセンターまで電話でお申込みください。

(募集人数をこえた場合は抽選) ☎426-1333

集合時間・場所

- A) 和歌山市駅(市民会館前) 午前7時00分
 B) JR和歌山駅(農協会館前) 午前7時20分
 (2P略図参照)(時間厳守)

募集人数

40名(30名未満は中止)

募集対象者 会員及び登録家族

※代金支払方法等詳細は参加者決定後、読売旅行和歌山営業所よりご案内致します。

日時	行程	食事
4/26(日)	市民会館 → 農協会館 → (高速) → 美作 → 西大寺 → 緑化フェアを見物 → (高速) → 農協会館 → 市民会館	昼 夕弁当

※諸事情により、ルート、到着時間が変更になることがあります。この企画手配は読売旅行和歌山営業所によるものです。センターが主催するものではありません。



第1弾

阪神対巨人戦



観戦日帰りバスツアー



日時と参加費

(大人・小人同額) アルプス指定席付



出発日	会員料金
A日程(デイゲーム) 5月2日(土)	各6,700円
B日程(ナイター) 5月3日(日・祝)	
C日程(ナイター) 5月4日(月・祝)	

※参加費には交通費、指定席代、保険料(特別補償規定)等が含まれています。

募集対象者

会員及び登録家族

募集人数

各20名(各15名未満は中止)

申込

4月10日(金)までにふくふくセンターまで電話でお申込みください。
 (募集人数をこえた場合は抽選) ☎426-1333

行程	食事
(A日程: 10:20発) (A日程: 10:40発) 市民会館前 → JR和歌山駅東口 → (阪和・湾岸)	-
(B・C日程: 14:00発) (B・C日程: 14:20発) (A日程: 14:00プレイボール(自由昼食)) 甲子園球場 → (湾岸・阪和)	
(B・C日程: 18:00プレイボール(自由夕食)) (A日程: 20:00頃) (A日程: 20:15頃着) JR和歌山駅東口 → 市民会館前	×
(B・C日程: 23:40頃) (B・C日程: 23:55頃着)	

※1塁側、3塁側の指定、席種及び座席番号の指定はできませんのでご了承下さい。
 ※試合中止以外は払戻しいたしません。
 ※出発までの試合中止の場合は全額払い戻しいたします。
 ※出発後、試合中止の場合は入場券のみ払い戻しいたします。
 ※バスガイドはつきません。
 ※この企画手配は南海国際旅行和歌山営業支店の主催によるものです。センターが主催するものではありません。

※参加費納入方法及び詳細は申込み後、南海国際旅行の担当者にご説明致します。



和気の街のパン屋さんで! パンづくり教室

メニュー

- ・メロンパン
- ・シナモンロール
- ・よもぎとくるみのパン
- ・マフィンいろいろ

日時

A. 5月23日(土) B. 5月24日(日)
 (午後2時集合) (午前10時集合) 軽食付
 ※講習時間は約2時間30分です。

参加費

800円(材料費含む)

当日作った作品はお持ち帰りいただきます。

申込

A・Bのいずれかを指定し、4月10日(金)までにふくふくセンターまで電話でお申込みください。(募集人数をこえた場合は抽選) ☎426-1333

参加費納入方法

センター指定の振込用紙で、最寄りの指定金融機関(紀陽、きのくに、近畿労金)から4月30日(木)までにお振込みください。
 ※5月20日(水)以降の取消については参加費をお返できない場合がありますので、あらかじめご了承ください。

場所

勤労者総合センター(4F) 調理実習室(5P略図参照)

募集人数

A・B各20名(10名未満は中止)

募集対象者

会員及び登録家族

講師

内山 恭子先生

当日はエプロンと筆記用具をご持参ください。



～3日間個別指導～ パソコン教室

Windows
Vista
搭載機使用

入門コース スイッチONからはじめよう。
超初心者用 (18才以上対象です) はじめてパソコンを手にする
方向きです。

ワードIコース 入門コースを受講された方
ワードI初級用 向きで初級のワードIを
学びます。

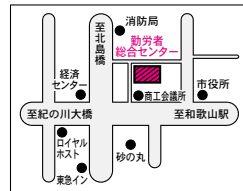
ワードIIコース 初級ワードIコースを受講
ワードII初級用 された方向きで初級のワードII
を学びます。

日時 入門コース 5月12日(火)・13日(水)・14日(木)
初級ワードIコース 5月19日(火)・20日(水)・21日(木)
初級ワードIIコース 5月26日(火)・27日(水)・28日(木)

午後6時20分集合 (時間厳守) ※講習時間はそれぞれ約2時間30分です。

参加費 入門コース 1,000円
初級ワードIコース 1,000円
初級ワードIIコース 1,000円

場所 勤労者総合センター
(4F)視聴覚室(略図参照)
募集人数 各20名 (10名未満は中止)
募集対象者 会員及び登録家族



はじめて受講される方は、受講日初日に別途
テキスト代 (100円) が必要です。

申込 4月14日(火)までにふくふくセンターまで電話でお申込みください。(先着順) ☎ 426-1333

参加費納入方法 センター指定の振込用紙で、最寄りの指定金融機関 (紀陽、きのくに、
近畿労金) から4月30日(木)までにお振込みください。
※5月1日(金)以降の取消については参加費をお返しできない場合がありますので、あらかじめご了承ください。

・お手持のパソコン
(ノート型) 持参もOK

超初心者の為の楽しくて役立つ インターネット講座 お待たせしました!(^o^)

世界中に広がるインターネットには、生活に役立つ便利で楽しいホームページが満載です。
インターネットに興味がある方!操作が難しいのでは?と心配している方!是非この機会に!!
① きっとハマル!楽しいインターネットの世界
② 生活お役立ちホームページを遊飛行
③ インターネット検索のテクニックあれこれ!
④ 悠々自適!音楽&映像を楽しもう
⑤ インターネットの落とし穴!転ばぬ先の安全対策
⑥ インターネットエクスプローラー知っていると役立つ機能あれこれ!
⑦ その他 (パソコンがATMに早変わり・インターネットで賢く買い物・白熱!ネット
オークション会場・オンライントレードであなとも株主)

パソコン初心者の方
大歓迎!!

日時 5月12日(火)・15日(金)・19日(火)・22日(金)・26日(火)・29日(金)

午後6時30分集合 (時間厳守) ※講習時間は約2時間です。

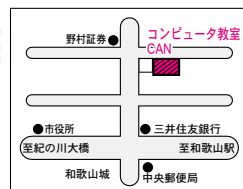
参加費 6,000円 (テキスト他教材費含む)

募集人数 10名 (5名未満は中止)
募集対象者 会員及び登録家族
講師 畑 太加至先生

申込 4月14日(火)までにふくふくセンターまで電話でお申し
込みください。(募集人数をこえた場合は抽選) ☎ 426-1333

場所 〒640-8152 和歌山市十番丁91 十番丁センタービル7F
コンピュータ教室CAN ☎073-427-0170(略図参照)

全6日間



参加費納入方法 センター指定の振込用紙で、最寄りの指定金融機関 (紀陽、
きのくに、近畿労金) から 4月30日(木)までにお振込みください。
※5月1日(金)以降の取消については参加費をお返しできない場合
ありますので、あらかじめご了承ください。

割引 チケットあっせんのご案内

和歌山市民会館 小ホール

久保美雪
ソプラノ・リサイタル
Miyuki KUBO Coloratura Sopranos Recital

Program
魅惑のオペラ・アリア
“今の歌声は”
～オペラ「セヴィリアの理髪師」より
“ああ、そはかの人か!”
～花から花へ～オペラ「椿姫」より
“私は夢に生きたい”
～オペラ「ロミオとジュリエット」より
“鐘の歌”～オペラ「ラクメ」より
他、有名オペラ・アリア集
Piano 南 なほき



日	時	席種	枚数	一般当日料金	会員料金
5月30日(土)	午後2時00分開演	全席自由	30	2,300円	1,600円

申込方法

5月29日(金)までにふくふくセンターまで電話でお申込みください。
(先着順) ☎ 426-1333
※申込み後のキャンセルは、5月20日(水)までをお願いします。
(注)購入後の払戻し、返券は一切できません。

予約
受付中

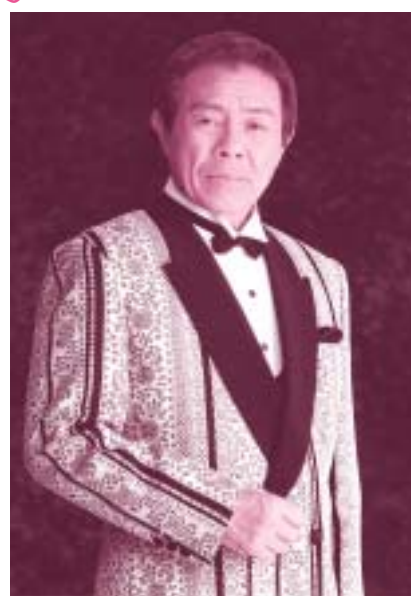
和歌山県民文化会館 大ホール

～なみだ船、兄弟仁義、函館の女、与作、風雪ながれ旅、まつり、北の漁場、竹～

9年ぶりの和歌山公演

北島三郎 コンサート2009

演歌ひとすじ四十余年。女シリーズ、仁侠シリーズ、一文字シリーズをはじめ、ヒット曲多数。長年に亘る舞台公演やテレビ時代劇など出演し、役者としても高い評価を受ける。海外公演も多く、文化人としても国際交流に貢献する。観客の拍手を勲章とし、終りなき芸道を歩み続ける。平成十一年八月、函館市より函館市栄誉賞を授与される。



日	時	席種	枚数	一般当日料金	会員料金
7月8日(水)	午後2時00分開演	S席	50	8,500円	5,600円
	午後6時00分開演		50	8,500円	5,600円

申込方法

4月30日(木)までにふくふくセンターまで電話でお申込みください。
(先着順) ☎ 426-1333
※申込み後のキャンセルは、4月30日(木)までをお願いします。
(注) 購入後の払戻し、返券は一切できません。

予約
受付中

和歌山県民文化会館 小ホール

上方落語の会

桂雀三郎・雀々
二人会

出演・演目

開口一番	桂 吉の丞
ちしゃ医者	桂 雀三郎
口入屋	桂 雀々
-中入-	
上 爛屋	桂 雀々
三十石	桂 雀三郎



桂雀三郎

日	時	席種	枚数	一般当日料金	会員料金
5月21日(木)	午後6時30分開演	全席当日指定	30	3,600円	2,700円

申込方法

4月30日(木)までにふくふくセンターまで電話でお申込みください。
(先着順) ☎ 426-1333
※申込み後のキャンセルは、4月30日(木)までをお願いします。
(注) 購入後の払戻し、返券は一切できません。

予約
受付中



桂雀々

和歌山県民文化会館 大ホール

～ムードいっぱいの映画音楽。情熱的なラテンナンバーから、日本人の心に響く郷愁の曲にいたるまで、甘く切ないギターの音色をお届けする～

クロード・チアリ サマー
-CLAUDE CIARI- コンサート



バックギター: クリスチャン・チアリ
バックギター&ピアノ: 山口玉三郎
ゲスト出演 ポーカル・ソプラノ: 清水景子

1964年に「夜霧のしのび逢い」で世界的なヒットを飛ばし、世界中で演奏活動を広げてきたクロード・チアリ。「夜霧のしのび逢い」「みかんの花咲く丘」「禁じられた遊び」「知床旅情」など、楽しいトークを交えてお贈りします。 ※曲名が変更する場合があります。

日	時	席種	枚数	一般当日料金	会員料金
7月2日(木)	午後6時30分開演	全席指定	50	3,800円 (学生2,800円)	3,300円 (学生2,300円)

申込方法

※未就学児の入場はできません。 ※学生は、大学生以下です。

4月30日(木)までにふくふくセンターまで電話でお申込みください。
(先着順) ☎ 426-1333
※申込み後のキャンセルは、4月30日(木)までをお願いします。
(注) 購入後の払戻し、返券は一切できません。

予約
受付中



日本最大の
食の祭典!!

'09 食博覧会・大阪

チケットあっせん

開催日等 2009年4月30日(木)～5月10日(日)
AM10:00～PM6:00(但し最終日はPM5:00まで)

会場 インテックス大阪(大阪国際見本市会場〔南港〕)

※4年ぶり、日本最大の「まんぷく」イベント!!
今回は、「食を知り、食を楽しむ。」をテーマに開催します。

あっせん期間 4月1日(水)～4月27日(月)

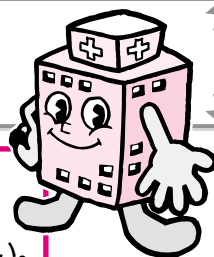
※ふくふくセンター窓口で直接お求めください。

なお、購入後の払戻し、交換は一切できませんのでご注意ください。

種類	前売一般料金	会員料金
大人 (高校生以上)	1,500円	1,200円
小人 (小・中学生)	750円	550円



家庭常備薬等の特別斡旋!



ふくふくセンターでは、会員と家族を対象に、皆様の健康管理事業の一環として、家庭常備薬及び健康管理関連商品等を格安にて斡旋させていただきます。申し込み手続き等につきましては、下記のとおりとなっておりますので、皆様ご利用ください。

申込方法

- ご希望の方は、申込書(別紙各事業所に送付)に個数及び金額をA・B欄共にご記入ください。
- 事業所ごとに「申込書」を集めて、「斡旋申込取りまとめ書」にご記入ください。
- 「申込書」・「斡旋申込取りまとめ書」を、**ふくふくセンターまでご送付又はご持参ください。**
〒640-8227 和歌山市西汀丁34番地



会員価格(例)(消費税込み)

品名	参考価格	会員料金
新ルルエース	1,082円	390円
パファリンA	472円	290円
三共胃腸薬	578円	280円
新ロート目薬	472円	230円
エレキバン	1,260円	690円
マキロンS	472円	200円
新カットバンA伸縮タイプ	472円	160円
仁丹のおいしい青汁	3,570円	1,890円

申込締切

平成21年4月17日(金)(郵便投函日 厳守)

取扱業者

白石薬品(株) ☎072-961-7473
東大阪市横枕12-19

納品方法

現品は、申込者ごとにまとめ白石薬品(株)より各事業所宛に送付いたします。(送料無料)

納品予定日

平成21年5月下旬頃

代金支払方法

現品と一緒に、郵便局の振込用紙を同封いたしますので、事業所ごとにお取りまとめの上、最寄りの郵便局よりお振込みください。

(振込手数料は白石薬品(株)が負担)

(注) 詳細についてのお問い合わせ、または、万一商品の破損、過不足等がありました時は、白石薬品(株)へ直接ご連絡ください。



事務局からのお知らせ



ようこそ! 全福市場へ

ぜんぶくいちば

全福ネット共同購入事業

～先日、ふくふくセンター会員事業所の紫香庵様の商品「紀州の里 紫香庵の和菓子」が、全福市場へ掲載されました～

ご利用方法

- 全福センターホームページ「<http://www.zenpuku.or.jp>」
- ログインID「kk」、パスワード「zenpuku」でログイン
- 全福市場**をクリック!これでOK!

上記のように、会員事業所様の産品を全福市場にご紹介することができます。(有料)

商品掲載をご希望の事業主様は、ふくふくセンター〔TEL 426-1333〕までお問い合わせください。

ふくふくセンターは、全国で展開するため、(社)全国中小企業勤労者福祉サービスセンターに加盟しています。

「おすすめ品」をはじめ、お得な商品が満載です!



リペアサービスショップ **リペアネット** 靴修理・合鍵・印鑑彫刻・傘直しのみ **5%割引**

5月末日まで **印鑑彫刻のみ 10%OFF**

会員証提示



★印鑑の大感謝セール「春のサクスセール」も、同時実施中ですが、会員様には、セール価格からも割引かせていただきます。



☎ (050) 3536-2187
FAX (073) 427-5240

和歌山市雑賀屋町東ノ丁68 (和歌山バス和歌浦口方面行き県庁前バス停正面)
■営業時間/AM9:00~PM7:00 ■定休日/日曜日、第2土曜日
メールアドレス repairnet@green.ocn.ne.jp



健康が一番の財産です

骨盤脊椎是正

★五十肩★肩こり★ひざ痛
★ぎっくり腰★腰痛★むち打ち
★便秘★手足のしびれ等

《初診料》
1,000円
《施術料金》
20分 2,000円
40分 4,000円
60分 6,000円

会員割引として
●40分以上の
施術時間で
500円引
※学生・高齢者
(75歳以上)は
1,000円引

美顔整体 ★1日2名様限定 《施術料金》20分 2,000円~

即効ヘルシー耳ツボダイエット

耳つぼで食欲を抑えて、自分の体を見直し
美容と健康の両方を手に入れませんか。
ストレス知らずの最速ダイエット!!

《施術料金》
20分 2,000円~

要予約 **健友館 ナカヤ整体院**

和歌山市広道20番地 第一田中ビル202号室
診療時間: 9:00~15:00 月曜日~土曜日 (祝祭日は除く)

営業外施術ご希望の場合お電話にて
▶ TEL (073) 421-3065

足裏反射区健康法 リフレクソロジー木の国

ストレスや疲労解消に。肩こり腰痛、眼精疲労に。美容と健康に。

元祖英国式リフレクソロジー

TEL: 073-413-2732
携帯: 090-3924-2732

春のキャンペーン実施中!!
3人様 5,000円

出張専門(出張費無料)

Email: itakimo@k.vodafone.ne.jp
要予約 【電話受付時間】9:00~21:00



スタンダードコース 40分 **¥2,000**
オイルリフレ 20分 **¥1,000**
ハンドリフレ 20分 **¥1,000**

和歌山市梅原250-11
日本リフレクソロジー協会
認定リフレクソロジスト: 原 芳昭

事務局からのお知らせ

新規契約
お知らせ
施設の

おみやげ処 **和歌山市観光土産品センター**

〒640-8146
和歌山市一番丁3-6
和歌山城観光バス駐車場隣り
TEL (073) 433-8118

■営業時間/9:00~17:00
■定休日/年中無休(年末年始は除く)



会員証提示割引施設

会員割引

10%割引
(酒類は除く)

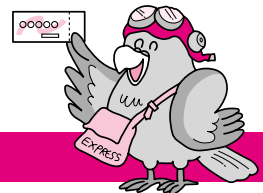
取扱
内容

★お菓子 ★南高梅 ★紀州備長炭 ★漆器
★工芸品 ★紀州てまり ★酒類 等

チケットの郵送サービスについて

★ふくふくセンターでは、この度各種チケットの郵送サービス(FAXのみ受付)を開始致しました。

※詳しくは、ガイドブック2009年度版 P29を参照してください。



新規加入
事業所
紹介

3月1日よりお仲間入りしました。

- 理容サキヤマ
- ハアーサロンYAMASAKI
- 三栄工業株式会社
- カットハウス・タニ
- 有限会社西山ドライビングスクール
- サイスディクト井本
- イーグル
- マハリシ総合研究所
- ドマーニ美容室
- ハアー&エステtheプリーズ
- 山下ホーム

